



ipeps+



ADDERLink™ IPEPS+

リモートサーバー管理に完全で安全な、ノンブロッキングアプローチを提供する高性能 IP-KVMリモート

Features

独立オペレーション

起動中、BIOS レベル、またはコンピュータのクラッシュ状態でも、完全な制御を提供します。リモート対象機器が動作していても、ADDERLink ipeps+ は動作します。

高いビデオパフォーマンス

RealVNC の VNC ビューアが組み込まれており、利用可能なネットワーク帯域幅とコンテンツに応じて、最大 30fps のフレームレートが可能です。

あるいは、RFB v3 または v4 をサポートする VNC ビューアと一緒に使用することもできます。

このユニットは、DVI または DisplayPort DP ++ (デュアルモード) のコンピュータに変換ケーブルで接続できます。

安全性が高い

エンタープライズグレードのセキュリティ (AES 128 または 256 ビット暗号化および RSA 2048 ビット公開鍵認証を使用) が標準として採用されています。

これは、暗号化されたユーザー通信の作成を可能にする VNC によってさらに強化されています。

ユーザー管理

ADDERLink ipeps+ は、定義されたアクセス権を持つ最大 16 のユーザープロファイルを作成できます。

Active Directory との LDAP 統合は、エンタープライズレベルのユーザー認証用に提供されています。最大 8 人のリモートユーザーが同時に本機へアクセスが可能です。

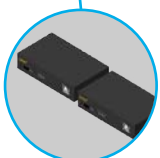
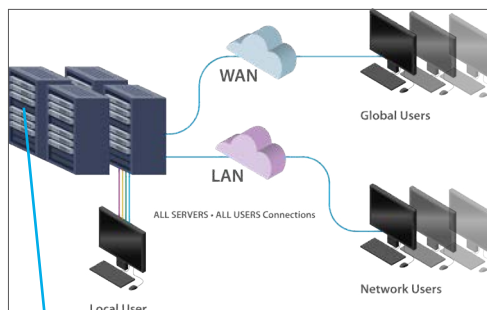
EDID管理

ADDERLink ipeps+ にはインテリジェントな EDID 管理機能があり、ユーザーはリモート対象機器によって生成されたビデオモードを指定できます。

Remote Gateway To ADDERLink Matrix Products

ADDERLink マトリックス製品について ADDERLink ipeps+ は、ADDERLink INFINITY、DDX および XDIP マトリックスシステム、さらには ADDERView AV4Pro スイッチへのリモートゲートウェイとして使用できます。

これにより、リモートユーザーはスイッチに接続されているすべてのコンピュータにアクセスできます。



Product In Brief

コンパクトなユニットに収められた強力な柔軟な KVM over IP 製品である ADDERLink ipeps+ は、インターネットまたは企業ネットワークを介して安全かつ遠隔から世界中のどこからでもコンピュータにアクセスできるようにします。

ADDERLink ipeps+ は、セキュアで高性能な KVM over IP アプリケーション用に特別に設計された RealVNC クライアントソフトウェアを使用しています。

サイズが小さいにもかかわらず、1 秒あたり最大 30 フレームの 1920 x 1200 ビデオストリーミング、1 人のローカルユーザーおよび最大 8 人のリモートユーザーへのノンブロッキングアクセスを含む高性能を提供します。



Technical Specifications

制御されたコンピュータ接続
HDMIおよびUSBタイプB、USB 1.1および2.0 HIDデバイス（キーボード、マウス、タブレット、およびタッチ）をサポートします。適切なアダプタを使用してVGA、DVIおよびDisplayPortに接続できます。

ビデオ解像度
システムは最大1920 x 1200 @ 60 Hzの解像度をサポートします。

ソフトウェアの互換性
すべての既知のオペレーティングシステム・ドライバは必要ありません。

Network Connections
RJ45 (8p8c) Ethernet port.

ローカルコンソール接続
HDMI、3 x USBタイプA、オーディオ3.5 mm（将来の使用のために予約済み）

Front Panel
ネットワーク用LEDステータスインジケータ（LNK）、ローカルユーザー接続

（LOC）、リモートユーザー接続（REM）と電源/アップグレード（PWR）。

Physical Design

物理設計のコンパクトなケース、頑丈な金属構造。
169mm/6.65" (w), 31mm/1.22" (h),
120mm/4.8" (d), 0.6kg/1.3lbs.

Power Supply

100-240 VAC, 47/63Hz
12 VDC 18W output from power supply unit.

Operating Temperature

0°C to 40°C / 32°F to 104°F.

Approvals

CE, FCC.

Adder 社について

Adder は、コネクティビティソリューションの一流の開発リーダーです。

Adderの高度なKVMスイッチ、エクステンダ、およびIPソリューションは、企業全体のローカル、リモート、およびグローバルITシステムの制御を可能にします。

同社はディストリビュータ、リセラー、OEMのネットワークを通じて 60 カ国以上に製品を販売しています。Adder は、中国、ドイツ、日本、オランダ、シンガポール、スペイン、スウェーデン、イギリス、およびアメリカにオフィスを持っています。

To find out more, visit:
adder.com

Ordering Information

IPEPS-PLUS-XX: Single node with 12V PSU and country specific power cable.

XX= Mains Lead Country Code:

UK = United Kingdom

US = United States

EURO = Europe

JPN = Japan

Additional Accessories

VSCD11: HDMI to DVI-D convertor cable. 2m/6.5ft.

VSCD12: Lockable HDMI cable. 1.5m/5ft.

RMK8: Rackmount kit

What's In The Box

- 1 x IPEPS-PLUS unit
- 1 x power supply unit
- 1 x country specific power cable
- 1 x 2m/6.5ft. HDMI cable
- 1 x 2m/6.5ft. USB A to B cable
- 1 x quick start guide

お問い合わせ

TIDE
TAC Import, Distribution & Export

タックシステム株式会社 IDE 事業部

〒141-0021 東京都品川区上大崎3 5 1
<http://www.tacsystem.com> e-mail : info@tacsystem.com

ADDER[®]
THE IP KVM PEOPLE

DATA SHEET