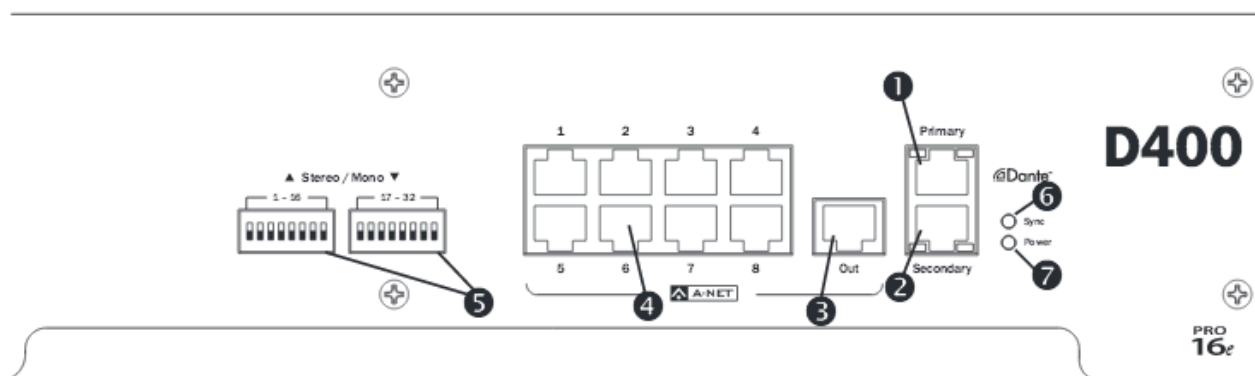


## AVIOM D400-Dante クイックマニュアル



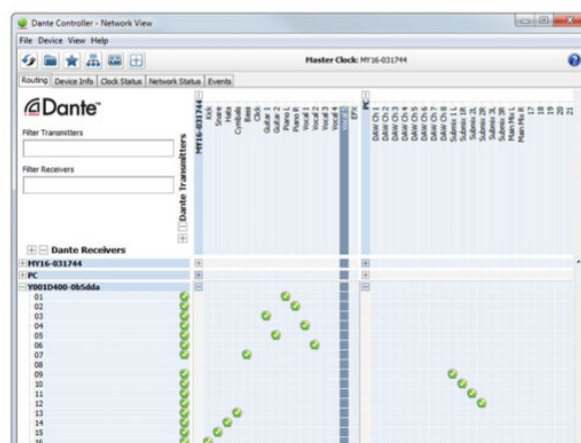
D400-Dante は、Dante 入力を A-Net 信号に変換し、A-Net と一緒にパーソナルミキサーに電源を供給します。

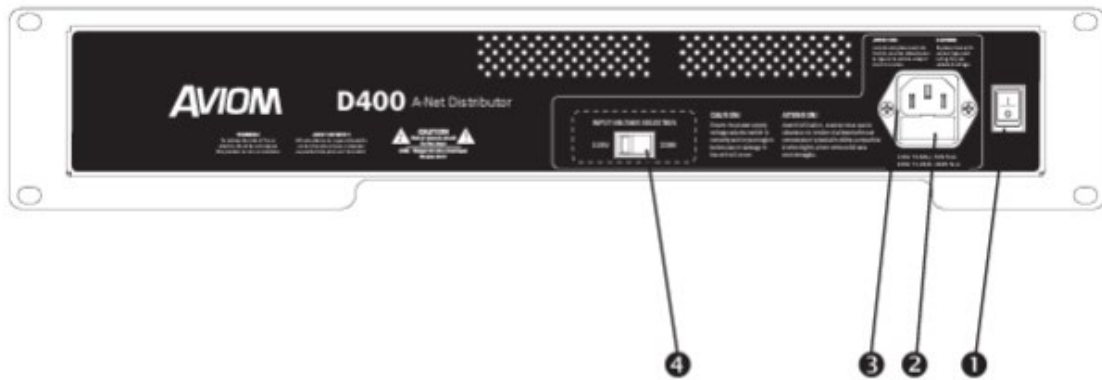
- ①Dante Primary port / ②Dante Secondary port  
441kHz, 48kHz 32ch の Dante を接続可能です。
- ③A-Net Out : D800 などのディストリビュータと接続可能です。
- ④A-Net Out (DC パワー) : A640、A360、A320 などのパーソナルミキサーに A-Net と電源を供給します。8 台までのパーソナルミキサーを接続可能です。
- ⑤ステレオリンク : 隣り合う奇数 ch と偶数 ch をステレオペアにします。(例 1-2, 15-16)
- ⑥シンク LED (有効な信号が接続されると緑に点灯します)
- ⑦電源 LED

チャンネルのルーティングは Dante Controller アプリケーションで行ってください。  
D400-Dante にはサンプルレートコンバータは含まれていません。

### 旧バージョン情報

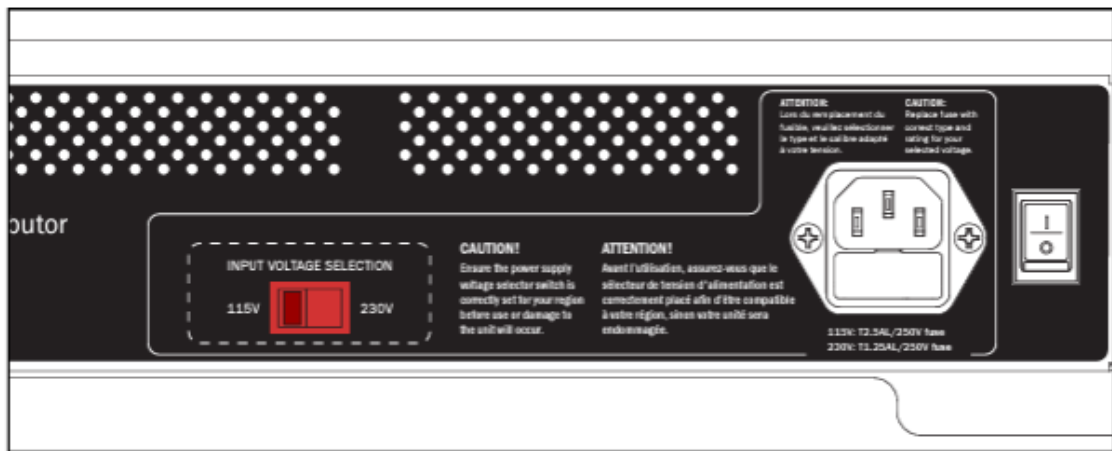
A360 のリアパネルで Default を設定すると、Dante 入力 1~32 が 16 モノ/ステレオ入力として接続されます。A320 の場合は、Pro16e モードを選択してください。A-16II は 1-16 のみ使用できます。





- ①電源 ON/OFF スイッチ
- ②ヒューズホルダー
- ③AC パワー
- ④入力電圧切り替えスイッチ

D400/D400-Dante A-Net ディストリビュータのリアパネルには、標準 IEC 電源入力があります。D400 の電源は、リアパネル中央の赤い INPut VOltAge Select スイッチを使用することで、115V または 230V、50~60Hz の動作に設定することができます。(下図参照)。



使用する地域 (日本 = 115 V) に合わせて設定がされていることを確認してください。ヒューズを変更する場合は、かならず電源を抜き、表示されているヒューズをご使用ください。

タックシステム株式会社